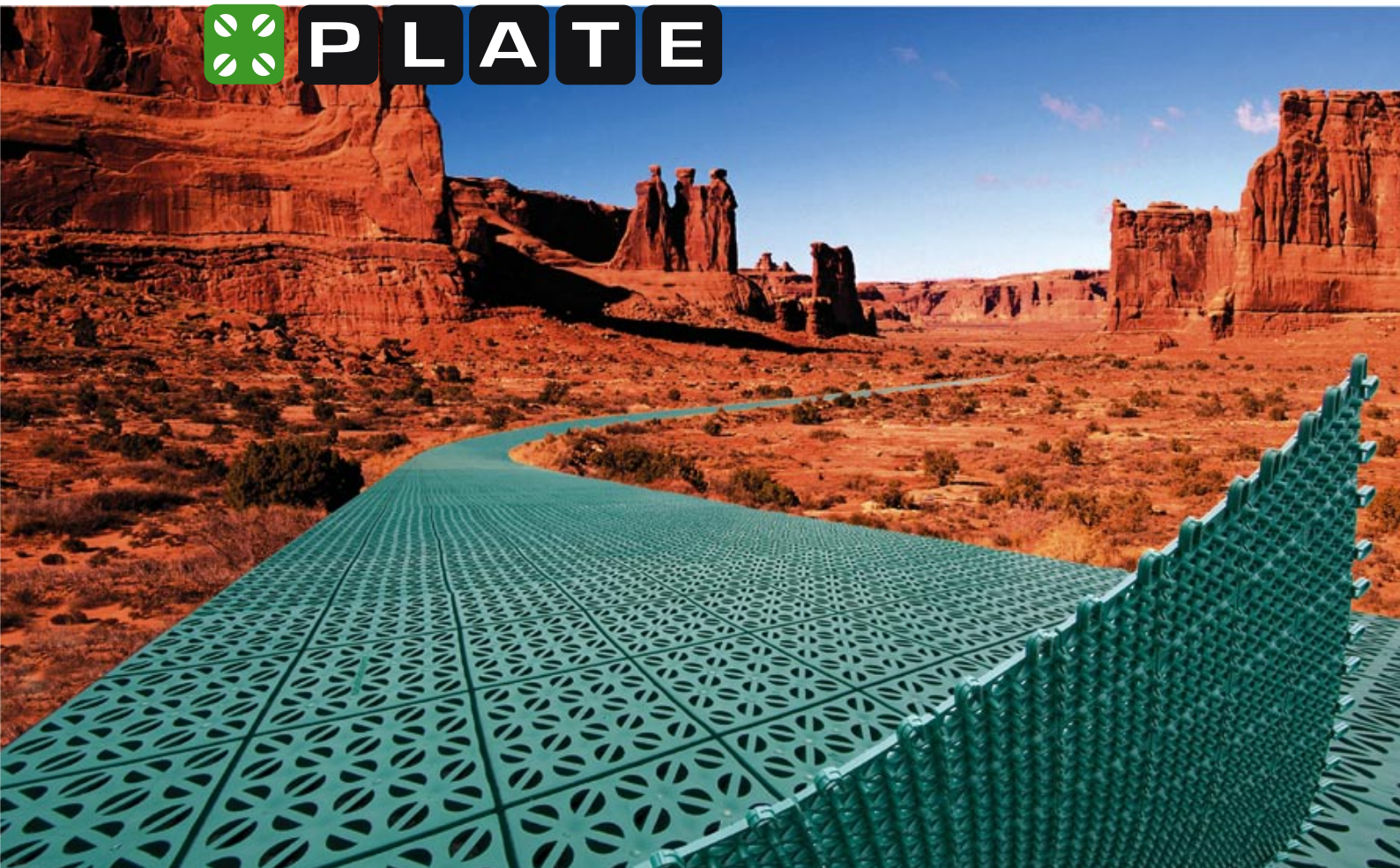


MULTI
PLATE

® piastra drenante
transitabile antitacco



Versatile, modulare, flessibile è Multiplate

Multiplate by Pontarolo engineering

PAT. PEND.



per piscine e molto altro...



IN INTERNET

www.pontarolo.com

PONTAROLO
ENGINEERING



your home



"Multiplate è una piastra drenante antitacco in materiale plastico di 55.5 x 55.5 x 1.2 cm, transitabile, dotata di innovativi piedini-cerniera brevettati che si adattano alla conformazione del piano di appoggio"



Nei campeggi



Complemento d'arredo versatile e flessibile.

Multiplate è un prodotto altamente modulare e flessibile realizzato in plastica rigenerata. È la soluzione ideale per creare isole o camminamenti su differenti superfici, manto erboso, sabbia, terra battuta e cemento secondo le vostre esigenze. Praticissimo da applicare, leggerissimo da trasportare permette, soprattutto, ripetuti utilizzi.

L'installazione, un gioco da ragazzi!

Realizzato in moduli da 55,5x55,5 cm, Multiplate si installa con estrema semplicità, disponibile nei colori, nero, verde e grigio. Multiplate, è antisdrucciolo e antiumidità. Grazie ai numerosi pioli di appoggio che permettono il passaggio d'aria e acqua, la superficie rimane sempre asciutta e facile da pulire.



Per spogliatoi nei centri sportivi



Come base o bordo per piscine



Nei giardini



Come base per giochi

your recreation



Soluzione ideale per spazi ricreativi

Il sistema più facile e veloce per realizzare pedane, basi o camminamenti per manifestazioni sportive, musicali, fieristiche, aree di parcheggio o corsie per disabili, campi da basket. Multiplate permette di ricoprire qualsiasi superficie senza danneggiarla. Studiata per lasciar drenare l'acqua quando piove, evitandone il ristagno. Inoltre, il suo singolare disegno a piccoli fori segmentati permette un'agile e sicuro camminamento anche per chi indossa tacchi a spillo.



Nei box per animali



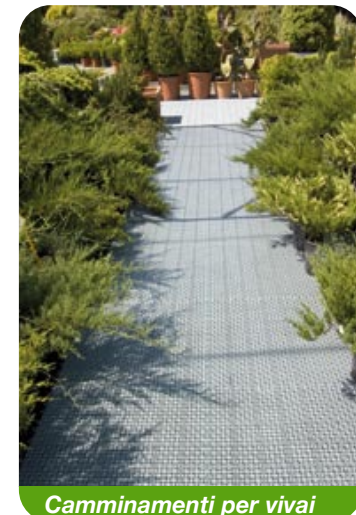
Come soglia antisdrucciolo



Nei parcheggi pubblici o privati

Pavimentare è facile "impresa".

Officine, laboratori, terrazze sopratetti, piazze ecologiche, serre, pedane magazzini o negozi, questo e molto altro riesce facile con Multiplate perché, come le imprese, è incline al cambiamento. Adattabile al terreno, maneggevole negli spostamenti, con Multiplate è affare fatto!



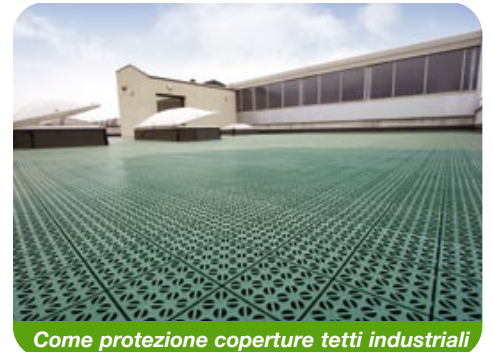
Camminamenti per vivai

your profession

MULTI[®]
PLATE

Dall'esperienza Pontarolo Engineering

Un'azienda che da molti anni opera su mercati internazionali nel campo dell'edilizia e della bioedilizia fornendo grazie al suo Know-how prodotti sempre innovativi alle imprese. Ora con Multiplate anche Voi potrete apprezzare la qualità dei prodotti "Pontarolo Engineering".



Come protezione coperture tetti industriali



Nelle serre

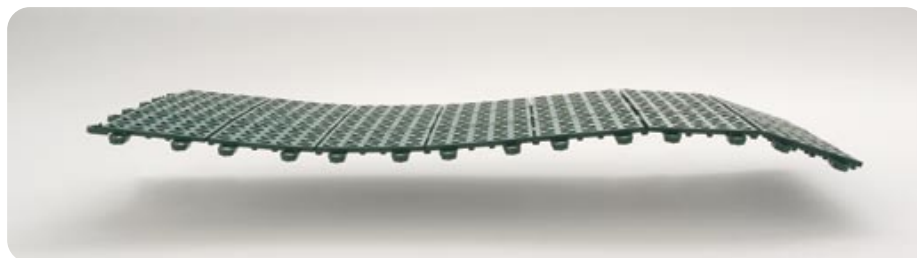


Nei magazzini industriali e cantine

MULTI[®] PLATE

piastra drenante
transitabile antitacco

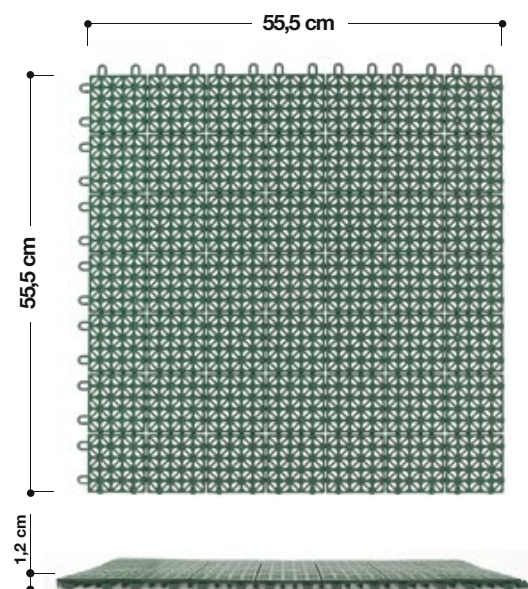
1 Flessibilità e adattabilità
alla conformazione
della base d'appoggio.



2 Piedini cerniera che
consentono estrema
mobilità.



3 Sistema di aggancio fra
moduli, robusto e
affidabile, di semplice
e veloce applicazione.



Scheda prodotto

Realizzato in moduli da 55,5x55,5 cm in plastica rigenerata, Multiplate si installa con estrema semplicità, disponibile in nero, verde e grigio. Multiplate è antisdrucchiolo, antiumidità e grazie al suo sistema a pioli di appoggio permette il passaggio d'aria e acqua, mantenendo la sua superficie sempre asciutta e facile da pulire. Inoltre la sua adattabilità alle irregolarità del suolo lo rendono unico in versatilità.

Misure modulo	55,5 x 55,5 cm
Spessore	1,2 cm
Peso modulo	gr 1,040 Kg
N° moduli al mq	3,25 pz/m ²
Colori	verde, nero, grigio
Coefficiente dilatazione termica a 20°C	50-100 µm/m°C = 0,1 mm ogni m lineare di lunghezza per ogni grado C

ATTENZIONE: l'uso in luoghi suscettibili a variazioni termiche o all'esposizione diretta del sole può provocare dilatazioni importanti che potrebbero causare la curvatura del pavimento.

Prevedere giunti o separazioni adeguati alle situazioni.

Per maggiori informazioni visitate il sito www.pontarolo.com

PONTAROLO[®]
ENGINEERING



Via Clauzetto, 20
33078 San Vito al Tagliamento (PN)
Tel. + 39 0434 857010
Fax + 39 0434 857014
e-mail : lineaverde@pontarolo.com
www.pontarolo.com