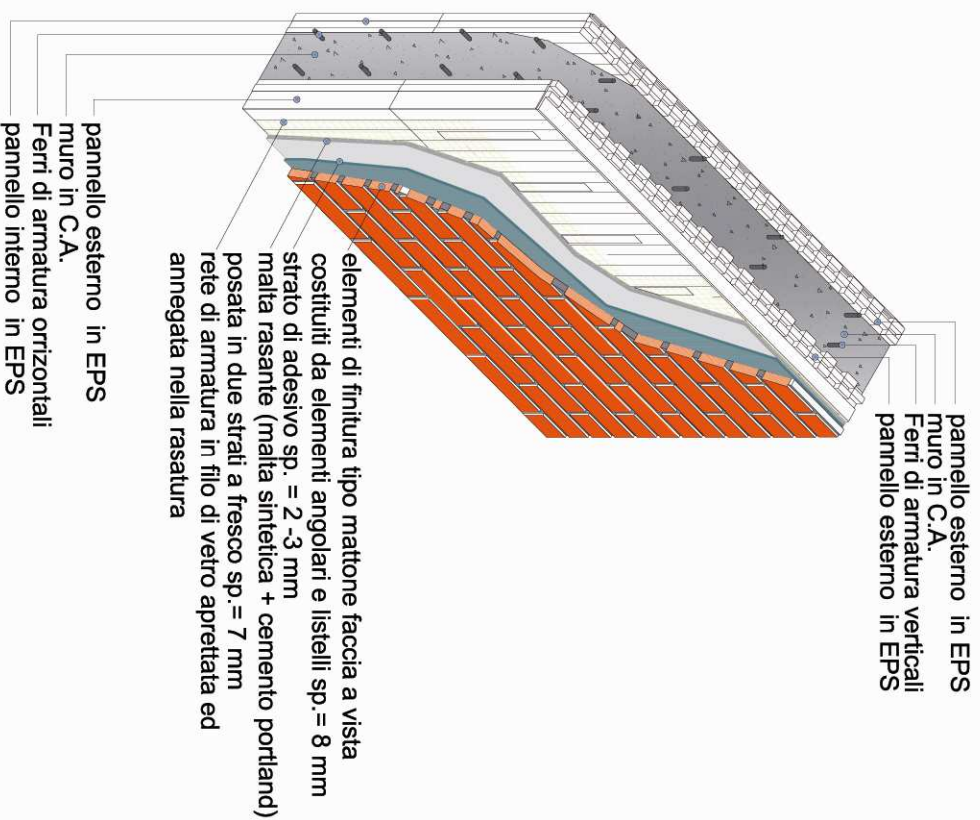
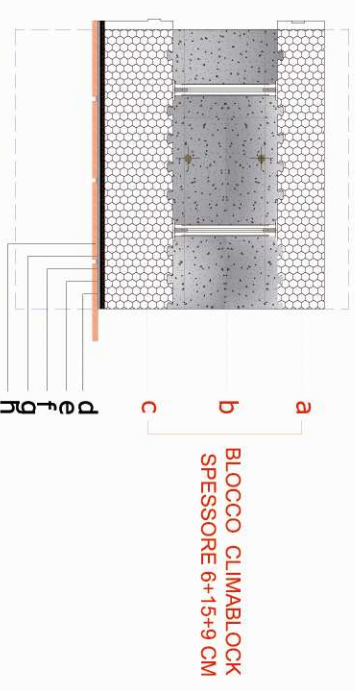


SPACCATO ASSONOMETRICO



SEZIONE TRASVERSALE: PARTICOLARE



- a strato interno di isolante in EPS sp. = 6 cm
- b muro in cemento armato sp. = 16 cm
- c strato esterno di isolante in EPS sp. = 9 cm
- d 1° Strato di rasatura sp. = 3 mm
- e rete in filo di vetro apretata e lavorata su 1/3 del strato rasante
- f 2° Strato di rasatura sp. = 3 mm
- g strato di adesivo sp. = 2-3 mm
- h elementi di finitura tipo mattone faccia a vista costituiti da elementi angolari e listelli sp. = 8 mm

SEZIONE TRASVERSALE

